

Connected® Backup/ PC

Backup Automático, Recuperação Confiável de Informações, Segurança e Escalabilidade Inigualável

A solução Connected® Backup/PC da Iron Mountain é o serviço mais indicado, para a proteção de informações de laptops e desktops, e para uma recuperação confiável de informações. A solução Connected® Backup/PC elimina virtualmente os riscos de perdas de informações dos PCs, através de backups automáticos dos desktops e laptops, enquanto os usuários continuam executando suas tarefas normalmente. Milhares de empresas e mais de 3,5 milhões de pessoas contam com a solução Connected® Backup/PC da Iron Mountain para auxiliar na gerência das suas informações mais atuais e vulneráveis. Mais de 3 petabytes de informações de clientes estão sob a proteção da Iron Mountain.

por causa de vírus, laptops perdidos ou roubados, informações corrompidas, ou simples erros;

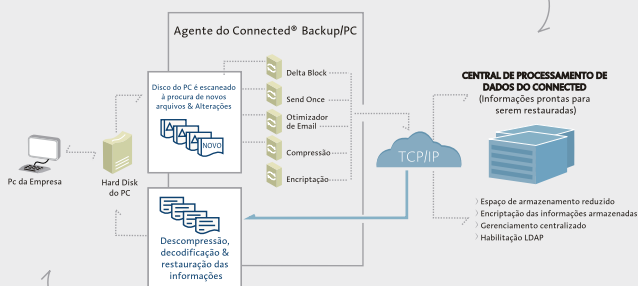
- Maior controle ao departamento de TI através de backups seguros e restauração de dados tanto dentro quanto fora dos sistemas de firewall da empresa.

A solução Connected® Backup/ PC oferece as seguintes funções essenciais:

- **Backup** - Permite um backup rápido, automático das informações do PC, mesmo em conexões discadas.
- **Recovery** - A recuperação de informações é geralmente feita através de alguns cliques do mouse, até mesmo pelo próprio usuário.
- **Heal** - Repara rapidamente aplicativos danificados ou corrompidos, configurações ou arquivos de qualquer PC. 'Retorna' um PC rapidamente ao seu prévio estado de trabalho, geralmente sem a necessidade de acessar o Help Desk.
- **My Roam** - Permite que os usuários acessem as informações do backup através de uma conexão segura de internet, usando qualquer PC com qualquer browser funcional para acesso à web.

COMO FUNCIONA

SESSÃO DE BACKUP: Informações encriptadas são transferidas do PC para a central de processamento de dados?



SESSÃO DE RESTAURAÇÃO: As informações encriptadas são transferidas da central de processamento de dados de volta para o PC

A solução Connected® Backup/PC automaticamente captura os dados dos PCs, que são reduzidos, comprimidos, assegurados e enviados para os centros de processamento de dados da Iron Mountain (ou para o seu próprio). A recuperação destas informações é feita através de mais alguns cliques do mouse.

A solução Connected® Backup/PC oferece proteção automática das informações e recuperação sob demanda, dando ao departamento de TI um controle centralizado das informações dos desktops e laptops. Esta solução simples, porém poderosa, oferece:

- Backups automáticos das informações dos PCs imperceptíveis aos usuários;
- Recuperação das informações de maneira fácil e confiável;
- Acaba com os problemas de perda de informações

ESCALABILIDADE INIGUALÁVEL E REDUÇÃO DE DADOS

As empresas podem usar a solução Connected® Backup/PC para proteger e restaurar as informações, usando somente uma ferramenta gerenciada de uma localidade central. A solução permite que a informação de mais de 20.000 PCs sejam armazenadas em um simples par de servidores do seu Data Center. As melhores tecnologias de redução de informações da Iron Mountain, junto com a compressão de dados, é que torna tudo isso possível.

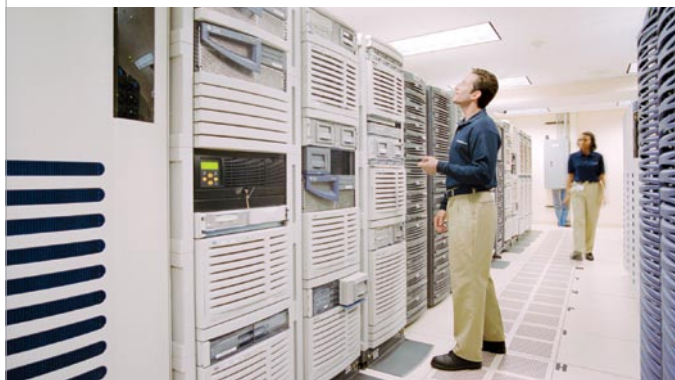
Delta Block® - Essa tecnologia patenteada permite que somente as informações alteradas sejam salvas. Quando um documento é alterado, somente as alterações são salvas. Isto minimiza o tráfego da rede, reduz o tempo do processo de backup e permite que ele seja feito até mesmo com uma conexão discada, e diminui o tamanho geral dos arquivos armazenados.

SendOnce® - Outra tecnologia patenteada, o SendOnce faz backups de arquivos comuns para uma comunidade SendOnce, o que previne que cópias extras de documentos compartilhados sejam armazenados em vários arquivos. Assim, os clientes economizam tempo e dinheiro por não precisarem armazenar o mesmo documento várias vezes.

Juntas, essas tecnologias podem reduzir os requisitos de armazenagem de informações de backup/ recuperação dos PCs em até 85% se comparadas com as soluções tradicionais.

ARMAZENAMENTO SEGURO DE INFORMAÇÕES

A solução Connected® Backup/PC oferece os mais altos níveis de segurança digital disponíveis. As informações são criptadas ainda no desktops, com a utilização dos padrões de criptação, 128-bits Advanced Encryption Standard (AES). Todas as informações dos desktops e PCs são mantidas criptadas durante a transmissão e armazenamento.



GERENCIAMENTO CENTRALIZADO

A solução Connected® Backup/PC pode ser gerenciada centralmente usando-se um GUI, sendo que um administrador pode gerenciar milhares de contas de backup. O departamento de TI controla a implementação, determina o horário e o tempo para os backups diários dos PCs dos usuários, determina quais os tipos de arquivos que devem ser salvos e quais devem ser excluídos, prepara o acesso e as funcionalidades e gerencia o impacto da rede e da armazenagem das informações dos desktops e laptops.

Um console único suporta um gerenciamento centralizado de múltiplos servidores dos centros de processamento de dados, oferecendo controle único sobre múltiplos processos dos servidores. Os relatórios do Centro de Suporte oferecem detalhes padrão das atividades dos servidores, das contas e dos backups recentes.

A solução Connected® Backup/PC foi desenhada e otimizada para ser usada com o sistema operacional Microsoft® Windows®. Para saber mais sobre as especificações técnicas do Connected® Backup/PC, visite www.ironmountain.com/digital.

BACKUPS IMPERCEPTÍVEIS AOS USUÁRIOS

A solução Connected® Backup/PC gerencia as tarefas de backup sem atrapalhar o usuário ou sua rotina na máquina. Os usuários mal perceberão o programa, até que tenham que recuperar algum arquivo.

- VSS (Volume Shadow Copy Service) se beneficia das capacidades do Windows para habilitar backups rápidos em uma área secundária. Os usuários sequer notarão que o sistema de backup está ativo.
- A solução Connected® Backup/PC agora reconhece MFTs (Master File Tables) diretamente, melhorando significativamente a velocidade e a performance da transferência dos dados.

SERVIÇO DE ASSINATURA OU SOFTWARE LICENCIADO

A solução Connected® Backup/PC pode ser adquirida de duas formas: O serviço de assinatura oferece maior segurança, armazenamento de informações em data centers externos, escalabilidade instantânea e facilidade de uso incomparável, e não requer investimento de capital. O serviço de software licenciado permite que as empresas instalem a solução Connected® Backup/PC nos seus próprios ambientes de TI.



Iron Mountain do Brasil
Av. Gonçalo Madeira, 401
Jaguará – São Paulo SP
CEP 05348-000
Fone 11 3767 0900

Iron Mountain do Brasil
Rua Francisco de Souza e Mello, 22
Cordovil – Rio de Janeiro RJ
CEP 21010-410
Fone 21 2141 8600

Iron Mountain do Brasil
Rodovia BR 116, 24.728
Tatuquara – Curitiba PR
CEP 81690-500
Fone 41 2105 7676

Iron Mountain do Brasil
ST SAAN – QD 02 – Lote 1305
Brasília – DF
CEP 70632-200
Fone 61 3363 7101